



CIG-SAÚDE asinou, o 15/10/2008, o acordo de “**Mellora Retributiva e de Condicións de Traballo do persoal do Servizo Galego de Saúde**”. Na decisión de asinar o acordo, tivo un papel decisivo o feito de que esa foi a decisión amplamente maioritaria manifestada polos/as traballadoras/es que acudiron ás asembleas convocadas por CIG-Saúde en todas as áreas sanitarias.

Mediante o acordo, **conseguimos a equiparación salarial cos Servizos de Saúde do resto das CCAA**, e para acadar ese obxectivo, **os grupos profesionais máis beneficiados polo acordo son os que teñen menores retribucións**, pois eles son os que até agora estaban máis discriminados nas súas retribucións respecto á media estatal. O incremento retributivo “cuasi-lineal” para todas os grupos profesionais, proposto por CIG e finalmente aceptado no acordo, foi o instrumento que permitiu este avance solidario.

Por outra banda, dentro de cada grupo profesional, **as melloras acadadas no acordo, afectan sobre todo aos colectivos con condicións de traballo máis precarias: traballo a quendas** (nocturnidade, festivos, ...), **realización de gardas**, etc.

CIG-Saúde mantivo en todo momento unha posición de firmeza na mesa negociadora, convocando asembleas, empuxando cando había que empuxar e, con isto, **conseguimos modificar substancialmente as propostas iniciais do SERGAS**.

A administración impuxo un escenario de negociación que non nos gustaba nada: un presuposto pechado de 135 millóns de euros a 4 anos (fixado hai varios meses cando “aínda non había crise”), a ameaza de que se non se firmaba o acordo eses cartos perderíanse, a crise económica como telón de fondo en toda a negociación, un ritmo de negociación frenético para que a negociación rematara antes do inicio da folga promovida polos sindicatos médicos corporativos para a xeneralización do complemento de exclusividade.

Finalmente tivemos que optar e, despois dun intenso debate, decidimos asinar o acordo, fuxindo de posicións irresponsables, como as de **outras organizacións sindicais que non o asinaron sabendo que as melloras que contiña estaban aseguradas ... porque outros asinaban o acordo**.

ALGUNHAS DAS MELLORAS CONSEGUIDAS SON AS SEGUINTE:

- 1.- Incremento cuasi-lineal para todas as categorías**, permitindo a todas as persoas que traballan no ámbito do SERGAS, e sobre todo as categorías con menores retribucións, recuperar parte do poder adquisitivo.
- 2.- Incremento nas contías de noites, domingos e festivos. Incremento dun 134 %-175% da noite prefestiva.** Algunha organización sindical que ten perdido o norte, atrévese a dicir que incrementar os valores destes complementos é premiar ao persoal que realiza este traballo en condicións máis penosas.
- 3.- Incremento substancial do prezo da hora de gardas.** Durante o período de vixencia do acordo, a valor da hora de garda se igualará ao da hora ordinaria e se incrementará en 1,7 € o valor das gardas realizadas en domingo ou festivo.
- 4.- Melloras específicas que determinados colectivos profesionais viñan reclamando desde hai tempo:** enfermeiras/os de Saúde Mental, odontólogos/as, farmacéuticas/os, logopedas, técnicos/as de saúde, pediatras, fisioterapeutas, traballadoras/es sociais, etc.
- 5. O SERGAS comprométese a defender os intereses da sanidade pública, mantendo as retribucións asociadas á exclusividade dos facultativos**, non cedendo ás presións dos sindicatos médicos corporativos que pretenden a eliminación da exclusividade dos médicos.



- 6.- **Execución dos acordos de Atención Primaria:** Adecuación a TIS, Equiparación de Pediatras, Odontólogos, Fisioterapeutas, Traballadoras Sociais. Constitución do grupo de traballo do persoal non sanitario. Incremento do valor de manutención. Desprazamentos a domicilio
- 7.- **Compromiso, con prazos concretos, de negociar nos próximos meses temas importantísimo que afectan ás nosas condicións retributivas e laborais:** réxime ordinario de carreira profesional, negociación da xornada hospitalaria, aplicación concreta da xornada máxima de 48 horas semanais, organización do traballo de tarde, ...

O conseguido está lonxe de ser todo o que queríamos, máis tamén está lonxe de ser pouco. Ademais, o acordo asinado non significa, en absoluto, darlle ningún cheque en branco a Administración, nin nos hipoteca para futuras negociacións, como a historia de CIG demostra e o futuro deixará claro ... comezando pola inminente negociación que, durante o último trimestre de 2008, se vai establecer sobre o réxime ordinario de carreira profesional..

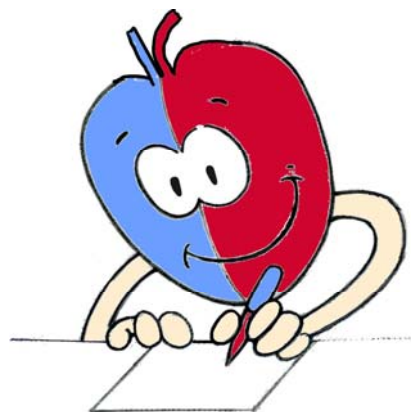
Non podemos recoller aquí todo o texto do acordo, só destacamos aspectos de carácter máis xeral; nos locais de CIG-Saúde, e nos nosos medios de comunicación (escritos, páxina web, ..) todos os traballadores do SERGAS poden conseguir o texto literal do acordo e unha explicación máis ampla das melloras conseguidas.

O QUE QUEDA POR FACER.

Somos conscientes, así nos lo ensina a experiencia, de que para conseguir que o SERGAS cumpra integramente o acordo asinado, e este se traduza nunha mellora real das condicións de traballo do persoal, quedáanos moito traballo por facer.

Neste camiño terá unha grande importancia que, de xeito inmediato, rematemos de elaborar e presentemos as nosas propostas nas diversas comisións de seguimento que o acordo establece, e que estarán constituídas pola administración e as organizacións sindicais asinantes do acordo.

CIG-SAÚDE informará puntualmente das negociacións que se establezan nesas comisións técnicas.



INCREMENTO RETRIBUTIVO XERAL PARA TÓDOLOS GRUPOS											
GRUPO	2008/2009		2010		2011		2012		Total	Total 4,5 anos	Total Incremento Porcentual
	Incremento nivel		Incremento		Incremento		Incremento retributivo		Incre. lineal		
	Compl. Destino*		retributivo		retributivo						
	Anual	Mensual	Anual	Mensual	Anual	Mensual	Anual	Mensual			
	1 xullo 08 + 2009	14 pagas		14 pagas		14 pagas		14 pagas			
A/A1	788,55	37,55	425	30,36	611	43,64	611	43,64	1647	2435,55	7,69%
B/A2	788,55	37,55	407	29,07	585	41,78	585	41,78	1577	2365,55	9,11%
C/C1	485,73	23,13	389	27,79	560	40	560	40	1509	1994,73	10,45%
D/C2	485,73	23,13	372	26,57	535	38,21	535	38,21	1442	1927,73	11,51%
E/Agrop	485,73	23,13	354	25,29	509	36,35	509	36,35	1372	1857,73	11,66%

* O incremento de nivel do complemento de destino non se aplica ao persoal facultativo

VALOR NOCTURNIDADE

GRUPO	2007	xullo2008 -15%	xullo2009 -10%	Xaneiro 2010 3 €	Xaneiro 2011 3 €	Xaneiro 2012 3 €
B/A2	30,8	35,42	38,96	41,96	44,96	47,96
C/C1	25,06	28,82	31,7	34,7	37,7	40,7
D/C2/E Agr.Prof.	21,92	25,21	27,73	30,73	33,73	36,73

VALOR FESTIVIDADE

GRUPO	2007	xullo2008 (15%)	xullo2009 (10%)	Xaneiro	Xaneiro	Xaneiro
				2010	2011	2012
B/A2	51,35	59,05	64,96	65,96	66,96	67,96
C/C1	40,35	46,4	51,04	52,04	53,04	54,04
D/C2/E Agr.Prof.	36,35	42,15	46,36	47,36	48,36	49,36

NOITE PREFESTIVO

GRUPO	Valor noite Xullo 2008	Prefestivo	1 xullo 2009	1 xaneiro 2010	1 xaneiro 2011	1 xaneiro 2012
B/A2	35,42 €	59,05 €	64,96 €	70,96 €	76,96 €	82,96 €
C/C1	28,88 €	46,40 €	51,04 €	57,04 €	63,04 €	69,04 €
D/D2	25,21 €	42,15 €	47,15 €	53,15 €	59,15 €	65,15 €
E/Agup.	25,21 €	42,15 €	47,15 €	53,15 €	59,15 €	65,15 €





PLUS TURNICIDADE (VALOR DAS QUENDAS)

GRUPO	Quenda rotatoria simple 2008	Quenda rotatoria complexa 2008	Quenda rotatoria simple			Quenda rotatoria complexa		
			2010	2011	2012	2010	2011	2012
B/A2	27,00	54,00	29,70	32,67	34,30	59,40	65,34	68,61
C/C1	21,24	42,49	23,36	25,70	26,99	46,74	51,41	53,98
D/D2	19,32	38,64	21,25	23,38	24,55	42,50	46,75	49,09
E/Agup.	15,46	30,91	17,01	18,71	19,64	34,00	37,40	39,27

INCREMENTO PORCENTUAL DAS NOITES E FESTIVOS NO ACORDO

	Ano 2007	Ano 2012	Incremento %	Porcentaxe.		Ano 2007	Ano 2012	Incremento	Porcentaxe
Noites	€	€	€	%	Festivos	€	€	€	%
B/ A2	30,7	47,96	17,26	56,22	B/ A2	51,35	67,96	16,61	32,35
C/ C1	25,06	40,7	15,64	62,41	C/ C1	40,35	54,04	13,69	33,93
D/ C2	21,92	36,73	14,81	67,56	D/ C2	36,35	49,36	13,01	35,79
E/ Agrup	21,92	36,73	14,81	67,56	E/ Agrup	36,35	49,36	13,01	35,79

Noites Prefestivas CIG-Saúde pedia a CONCORRENCIA de noites e festivos

	Noite €	Festivo €	Total € concorrência		Acordo €	Porcentaxe acadao sobre o valor da concorrência
B/ A2	47,96	67,96	115,92		82,96	71,57%
C/ C1	40,7	54,04	94,74		69,04	72,87%
D/ C2	36,73	49,36	86,09		65,15	75,68%
E/ Agrup	36,73	49,36	86,09		65,16	75,68%

Incrementos calculados em % no Acordo			
	Noites.	Festivos	Total incremento
B/ A2	56,22%	32,35%	88,57%
C/ C1	62,41%	33,93%	96,34%
D/ C2	67,56%	35,79%	103,35%
E/ Agrup	67,56%	35,79%	103,35%

