



ACTIVIDADE PRIVATIZADA.. UN EXEMPLO

PREZOS DO CONCERTO COA PRIVADA E CUSTO DA RM 2008

✘ TARIFAS DA PRIVADA*:

+ RM SIMPLE.-171,88€

+ RM DOBLE/RM VASCULAR.-248,42€

+ PLUS CONTRASTE.-50,86€

+ PLUS ANESTESIA.-95,54€

✘ CUSTE DO APARATO

+ 800.000€

*FONTE: SERGAS, División de RRHH

RM FEITAS EN CLÍNICAS PRIVADAS 2008

× NÚMERO.....	6.405*
× PRECIO MÍNIMO ESTIMADO RM	<u>171,88 €</u>
× TOTAL ANUAL.....	1.100.891,4€

* Fonte: SISINFO



CUSTE TOTAL SERGAS ANO 2008

Aparataxe..... 800.000,00€

Custe pessoal:..... 200.000,00€

Mantenimento (incluindo pezas)..... 64.000,00€

CUSTE TOTAL ANUAL..... 1.064.000€

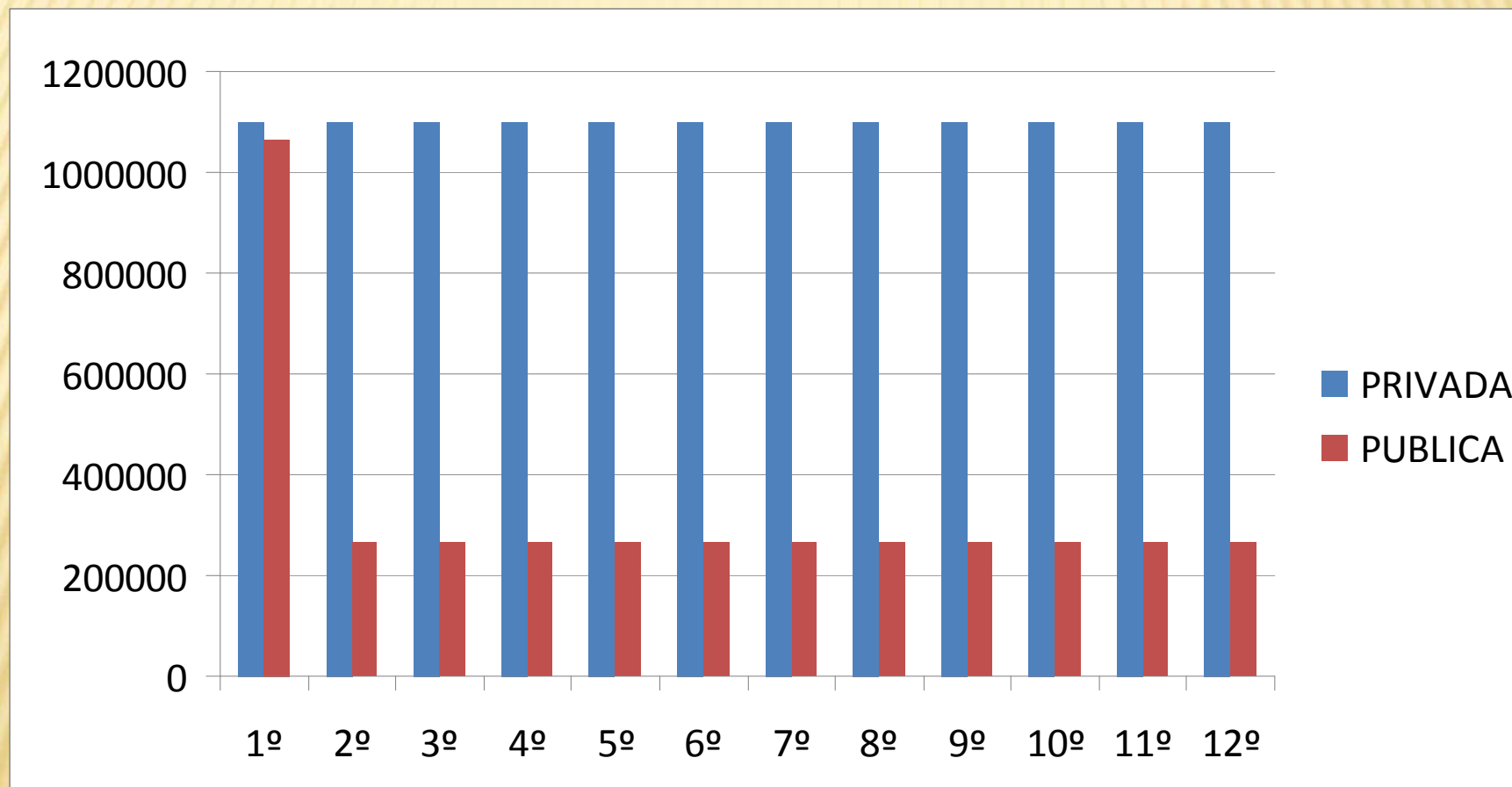
COMPARATIVA - PRIVADA/SERGAS

- × CUSTE ANO 2008 PRIVADA: > 1.100.891,40€
- × CUSTE 1º ANO (2008), SERGAS: 1.064.000,00€

- × DIFERENZA 1º ANO +36.891,40 €
- × DIFERENZA 2º ANO +836.891,40 €
- × DIFERENZA 3º ANO +836.891,40 €

- × VIDA MEDIA RNM... 12 ANOS.
- × AFORRO MÍNIMO VIDA ÚTIL RM... 9.242.696,8 €

CUSTES ANUAIS PRIVADA/PÚBLICA



AFORRO 100% PÚBLICA



AFORRO

- ✘ AFORRO NOS 12 ANOS

- ✘ > 9.242.696,80€

- ✘ AFORRO MEDIO ANUAL

- ✘ 770.224,73€

CONTAS DE 12 ANOS

× CUSTES PRIVADA:

× $>1.100.891,4\text{€} \times 12 \text{ ANOS} = 13.210.696,8\text{€}$

× CUSTES PÚBLICA:

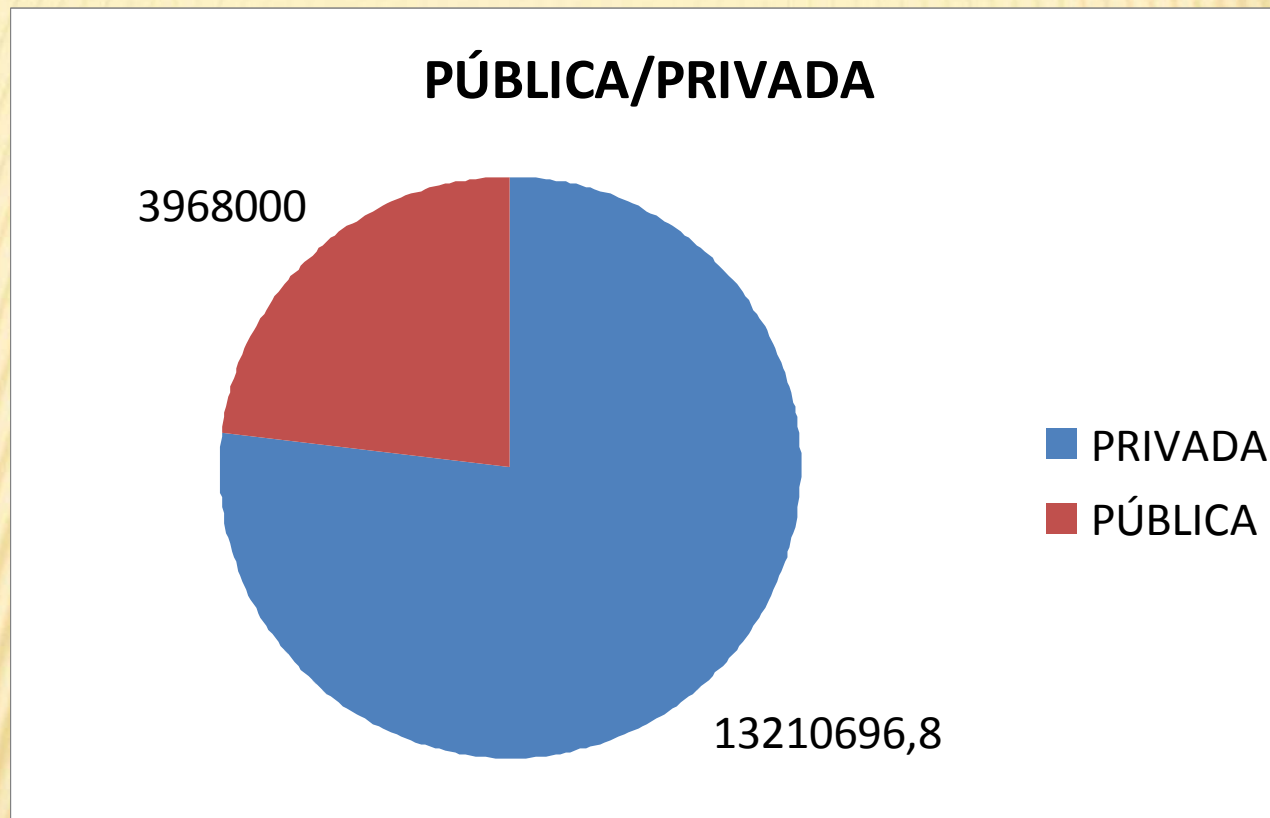
× 1º ANO: 1.064.000,00€

× 11 ANOS x 264.000,00€ = 2.904.000,00€

× TOTAL= 3.968.000,00 €

× DIFERENZA TOTAL.- 9.242.696,8€

COMPARATIVA CUSTES TOTAIS NO TEMPO



ANÁLISE PRIVADA

- ✘ Non teríamos aparataxe
- ✘ Perda 5 postos de traballo
- ✘ Non teríamos capacidade de diagnose sobre ese paciente (os resultados veñen de fóra)
- ✘ Cálculos feitos para 76.860 RM nos 12 anos con prezos de 2008.

VANTAGES PÚBLICAS

- ✘ APARATADE PROPIA
- ✘ CONTROL SOBRE O MANTENIMENTO
- ✘ CONTROL SOBRE A CALIDADE
- ✘ PERSOAL PÚBLICO POSTOS DE TRABALLO
- ✘ CONTROL SOBRE A DIAGNOSE
- ✘ RECURSOS PROPIOS DO AFORRO DE 9,242.696,88€ ⇒ PARA FACER OUTROS INVESTIMENTOS